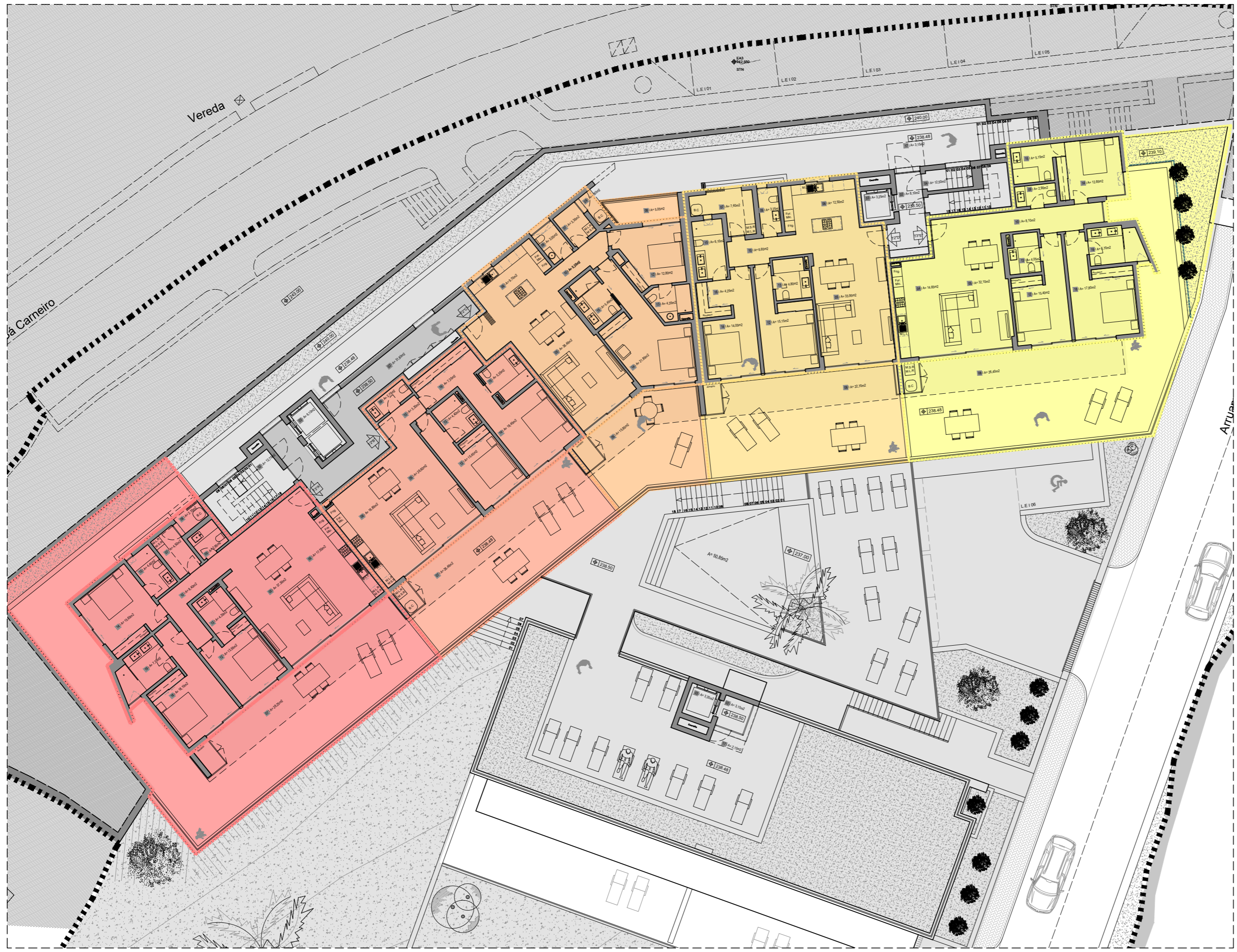


Rua 6 de Maio n.º 43, loja B, 9350 - 208 | Ribeira Brava, Madeira | NIPC 511184646 | Tlf.: +351 291 957 970 | Tlm.: +351 916 414 441 | Site: www.bravaplan.com | email: bravaplan@bravaplan.com




ÁREAS Piso 0 (BLOCO "A") | Piso 1 (BLOCO "B")

- 01 - ESTACIONAMENTOS
- 02 - DISTRIBUIÇÃO
- 03 - ELEVADOR
- 04 - ACESSO VERTICAL ESCADAS
- 05 - SALA COMUM
- 06 - COZINHA
- 07 - LAVANDARIA
- 08 - VARANDA
- 09 - INST. SANIT. SERVIÇO
- 10 - CORREDOR
- 11 - ARRUMOS
- 12 - QUARTO DE DORMIR 01
- 13 - INST. SANIT. 01
- 14 - QUARTO DE DORMIR 02
- 15 - INST. SANIT. 02
- 16 - VESTIÁRIO
- 17 - COBERTO
- 18 - QUARTO DE DORMIR 03
- 19 - INST. SANIT. 03
- 20 - CONDOMÍNIO
- 21 - RSU
- 22 - ARRECADACÃO
- 23 - ÁREA TÉCNICA

LEGENDA | FRACÇÕES

BL	FRACÇÃO A	FRACÇÃO F	FRACÇÃO K	FRACÇÃO P	FRACÇÃO U
"A"	FRACÇÃO B	FRACÇÃO G	FRACÇÃO L	FRACÇÃO Q	FRACÇÃO V
	FRACÇÃO C	FRACÇÃO H	FRACÇÃO M	FRACÇÃO R	FRACÇÃO W
	FRACÇÃO D	FRACÇÃO I	FRACÇÃO N	FRACÇÃO S	FRACÇÃO X
	FRACÇÃO E	FRACÇÃO J	FRACÇÃO O	FRACÇÃO T	
	ÁREAS COMUNS				

Fase: LICENCIAMENTO	Entidade licenciadora (se aplicável): CÂMARA MUNICIPAL DA CALHETA	Projetou: RUI GRANJA_arq.	Escala: 1:200	N.º: 1.01
Entidade promotora (logotipo):	Requerente: ESTREIA PROTAGONISTA, LDA	Desenhou: JOHNNY FARIA_des.	Substituído:	
	Local: RUA DR. FRANCISCO SÁ CARNEIRO, Nº 35-A CALHETA	Modelou: JOHNNY FARIA_des.	Processo: P489	Data: JUN. 2023
Gabinete projetista:  BRAVAPLAN Planeamento e Engenharia Civil, Lda.	Projeto de: ARQUITETURA	Coordenador de projeto: EMANUEL ABREU_eng.	Id documento: P489_DES	
	Designação: CONSTRUÇÃO DE UMA HABITAÇÃO MULTIFAMILIAR	Autor de projeto: RUI GRANJA_arq.	Código: RG13_SGS_V4	
	Desenho: PLANTA PISO 0 (BLOCO "A")	Assinatura:		
	Obs: *este documento não pode ser copiado, reproduzido, utilizado no seu todo ou em parte, ou comunicado a terceiros sem expressa autorização do seu autor.			

